	ESPECIFICAÇÃO TÉCNICA		Nº ET-3000.00-1516-619-PEK-014	
	CLIENTE:	E&P		FOLHA 1 de 10
	PROGRAMA	PÓLO PRÉ-SAL		
	ÁREA:	E&P		
EECE	TÍTULO:	PADRONIZAÇÃO DE INTERFACES – BAP x Módulos de Conexão Vertical GLL/DL Pré-Sal - LDA 2500m – 10.000 psi		

### ÍNDICE DE REVISÕES

REV.	DESCRIÇÃO E/OU FOLHAS ATINGIDAS
0	ORIGINAL. EXTRATO DOS ITENS 2.1.1 A 2.1.3 DA ET-3000.00-1516-619-PPC-002 REV .E

	REV. 0	REV. A	REV. B	REV. C	REV. D	REV. E	REV. F	REV. G	REV. H
DATA	26/03/19								
PROJETO	ES								
EXECUÇÃO	BEPPLER								
VERIFICAÇÃO	IBSEN								
APROVAÇÃO	M.AUGUSTUS								

AS INFORMAÇÕES DESTES DOCUMENTOS SÃO PROPRIEDADE DA PETROBRAS, SENDO PROIBIDA A UTILIZAÇÃO FORA DA SUA FINALIDADE.

FORMULÁRIO PERTENCENTE À PETROBRAS N-381 REV. E.



TÍTULO: **PADRONIZAÇÃO DE INTERFACES – BAP x Módulos de Conexão Vertical GLL/DL Pré-Sal - LDA 2500m – 10.000 psi**

## ÍNDICE

1	OBJETIVO.....	3
2	PADRONIZAÇÃO DE INTERFACES .....	4
2.1	Base Adaptadora de Produção (BAP) .....	4
2.1.1	Posicionamentos e referências .....	4
2.1.2	Funil para MCV de Produção/Anular.....	7
2.1.3	Hubs de Produção/Anular .....	8



## 1 OBJETIVO

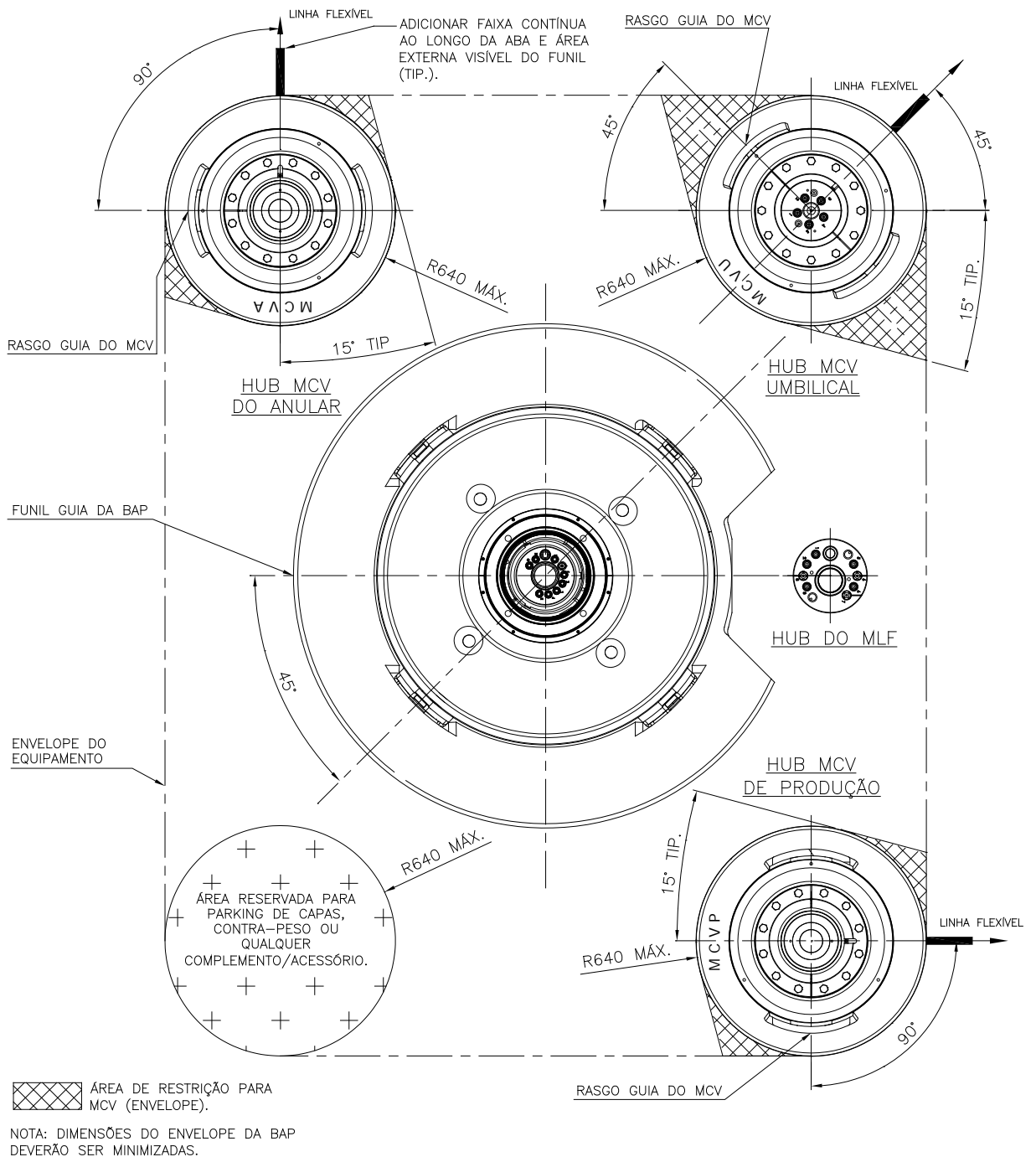
Disponibilizar conjunto de desenhos de padronização das interfaces da BAP do sistema ANM Vertical Pré-sal com os módulos de conexão vertical de produção e anular, visando a intercambiabilidade de módulos de conexão vertical (sejam para dutos flexíveis ou dutos rígidos).

Observação: os desenhos aqui constantes são propriedade intelectual da Aker Solutions do Brasil Ltda e cedidos para uso da Petrobras em seus projetos de ANMs Padronizadas do Pré-Sal.

## 2 PADRONIZAÇÃO DE INTERFACES

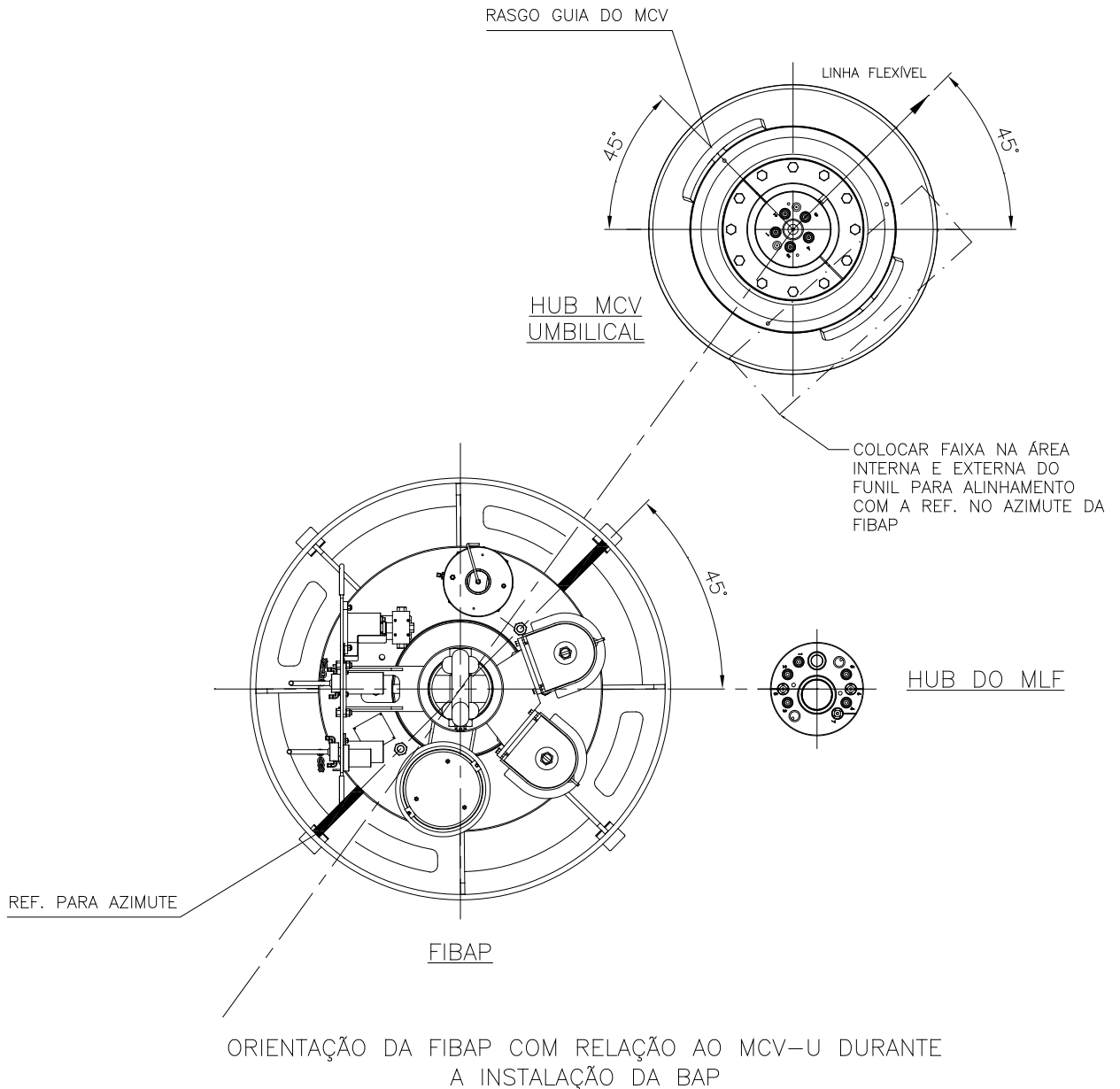
### 2.1 Base Adaptadora de Produção (BAP)

#### 2.1.1 Posicionamentos e referências



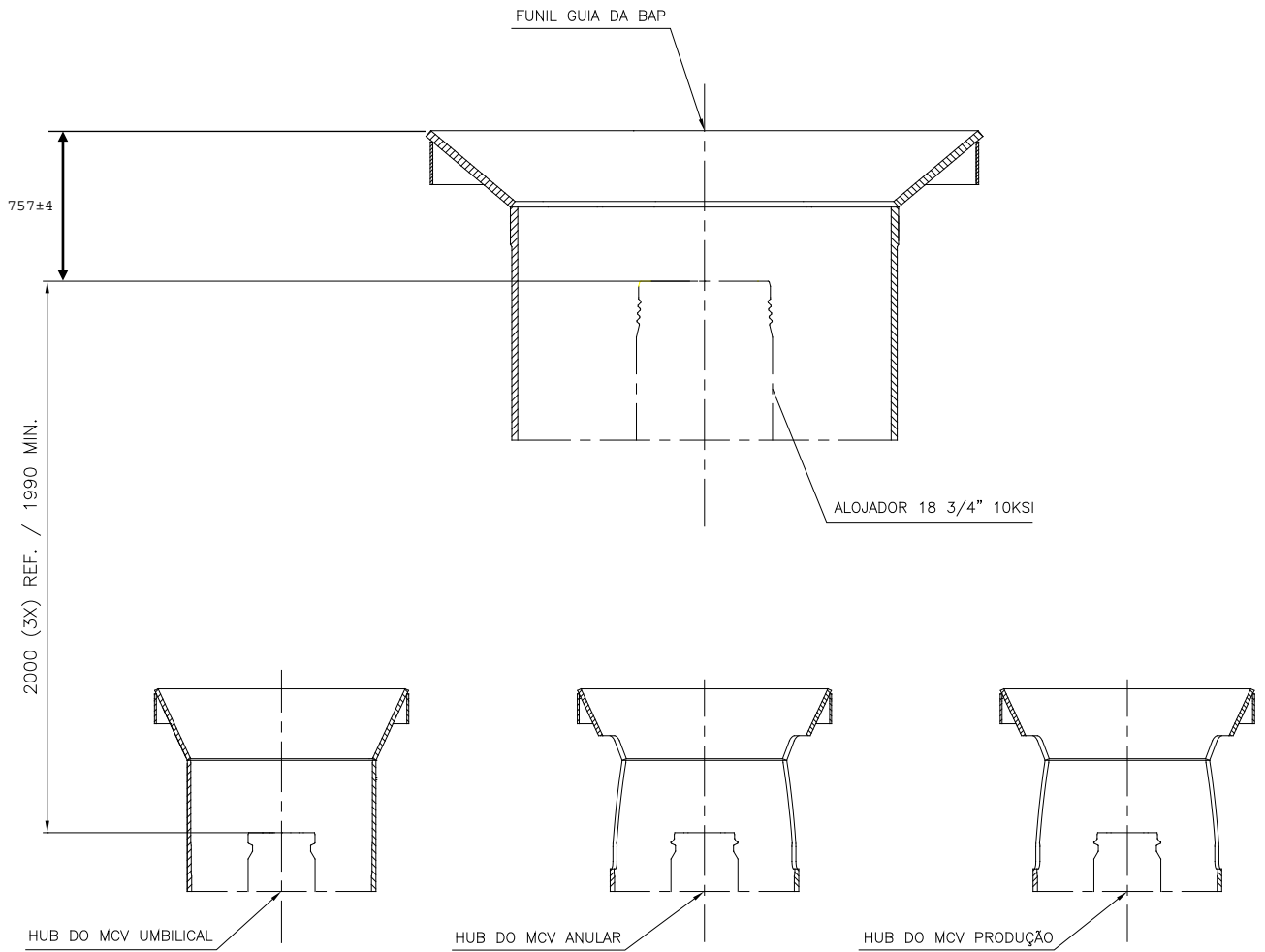
TÍTULO:

**PADRONIZAÇÃO DE INTERFACES – BAP x Módulos de Conexão Vertical GLL/DL Pré-Sal - LDA 2500m – 10.000 psi**

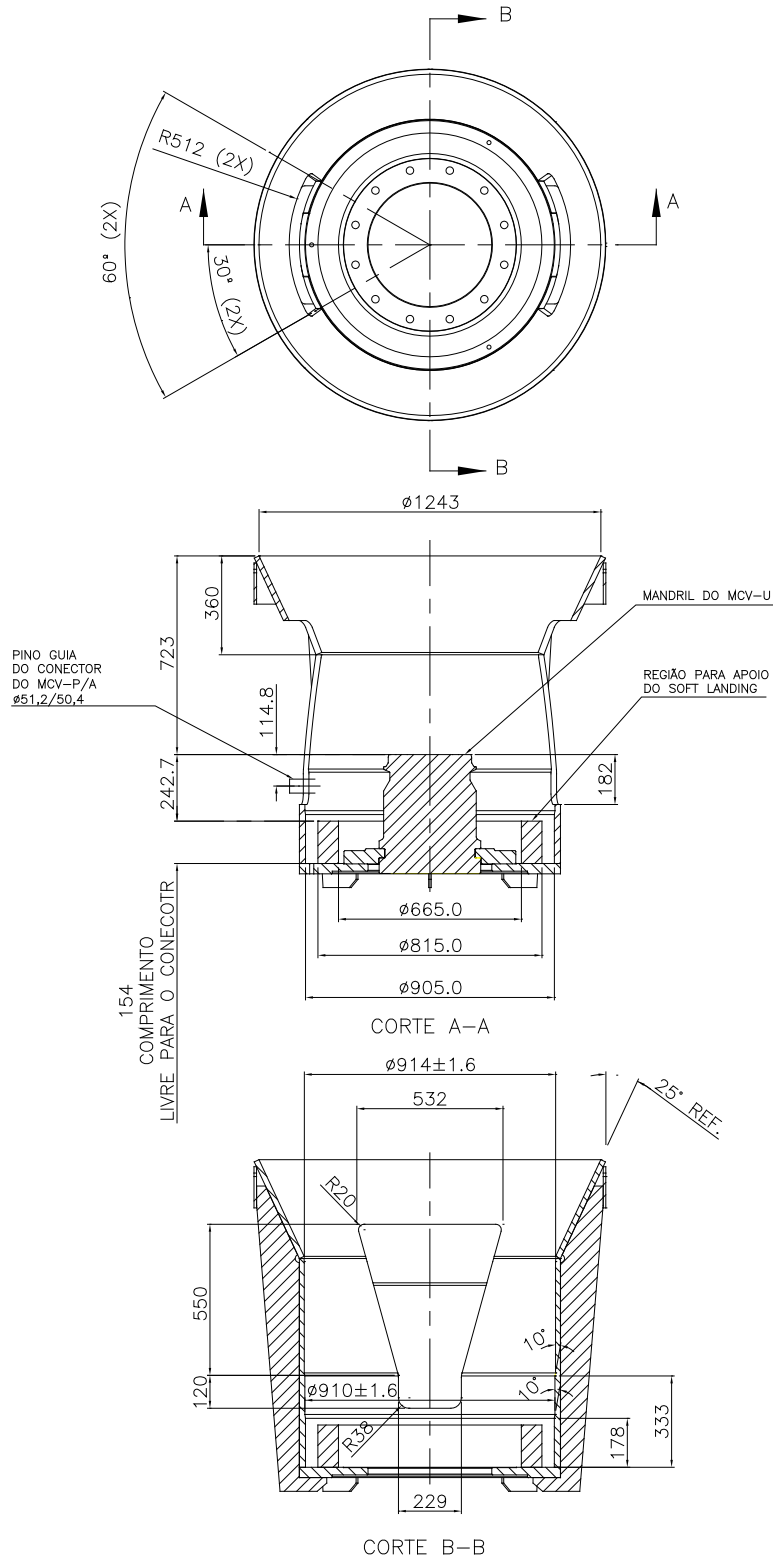


TÍTULO:

**PADRONIZAÇÃO DE INTERFACES – BAP x Módulos de Conexão Vertical GLL/DL Pré-Sal - LDA 2500m – 10.000 psi**



2.1.2 Funil para MCV de Produção/Anular



TOLERÂNCIAS GERAIS:

Linear:

X	± 2
X,X	± 0,5
X,XX	± 0,20

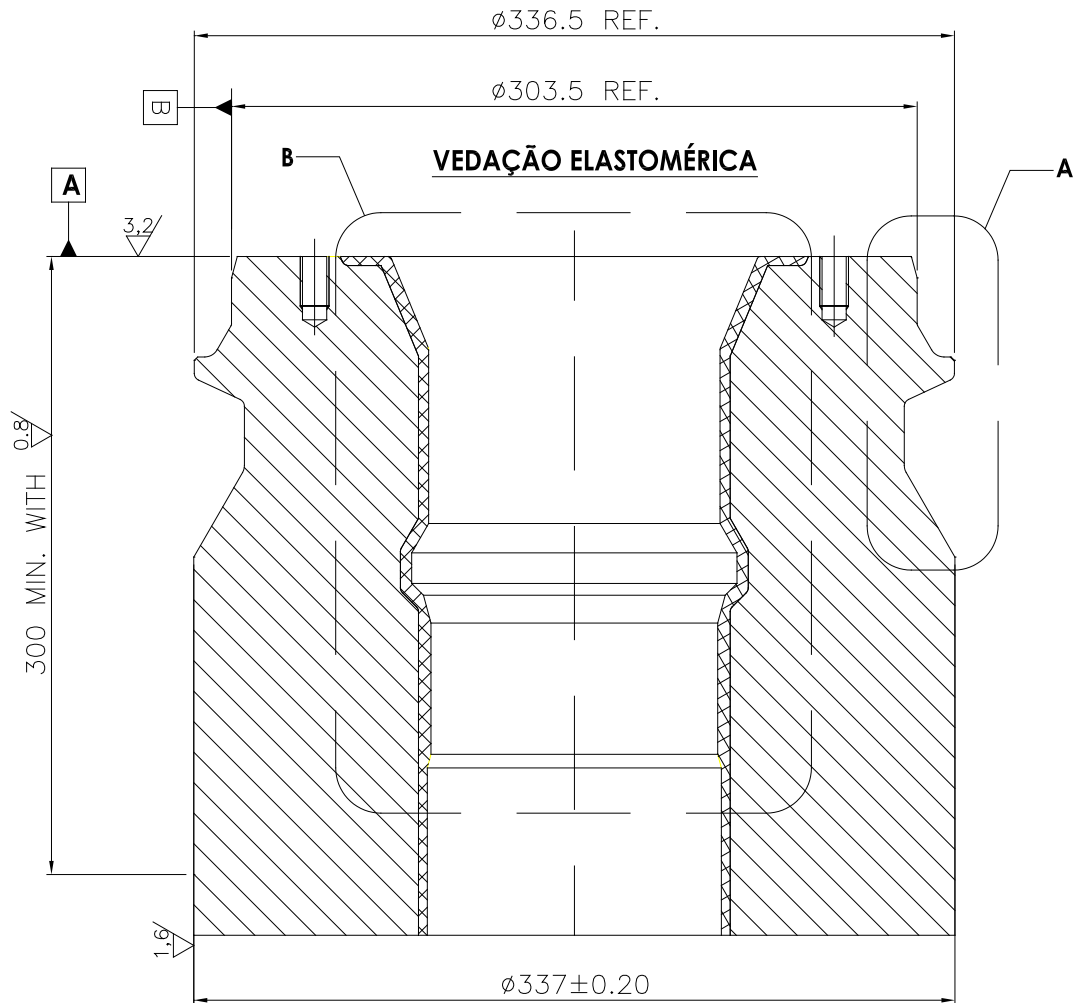
Angular:

X	± 0°30'
---	---------

Rugosidade:

Superf. usinada: 3,2 µm

2.1.3 Hubs de Produção/Anular



**TOLERÂNCIAS GERAIS:**

**Linear:**

X	$\pm 2$
X,X	$\pm 0,5$
X,XX	$\pm 0,20$

**Angular:**

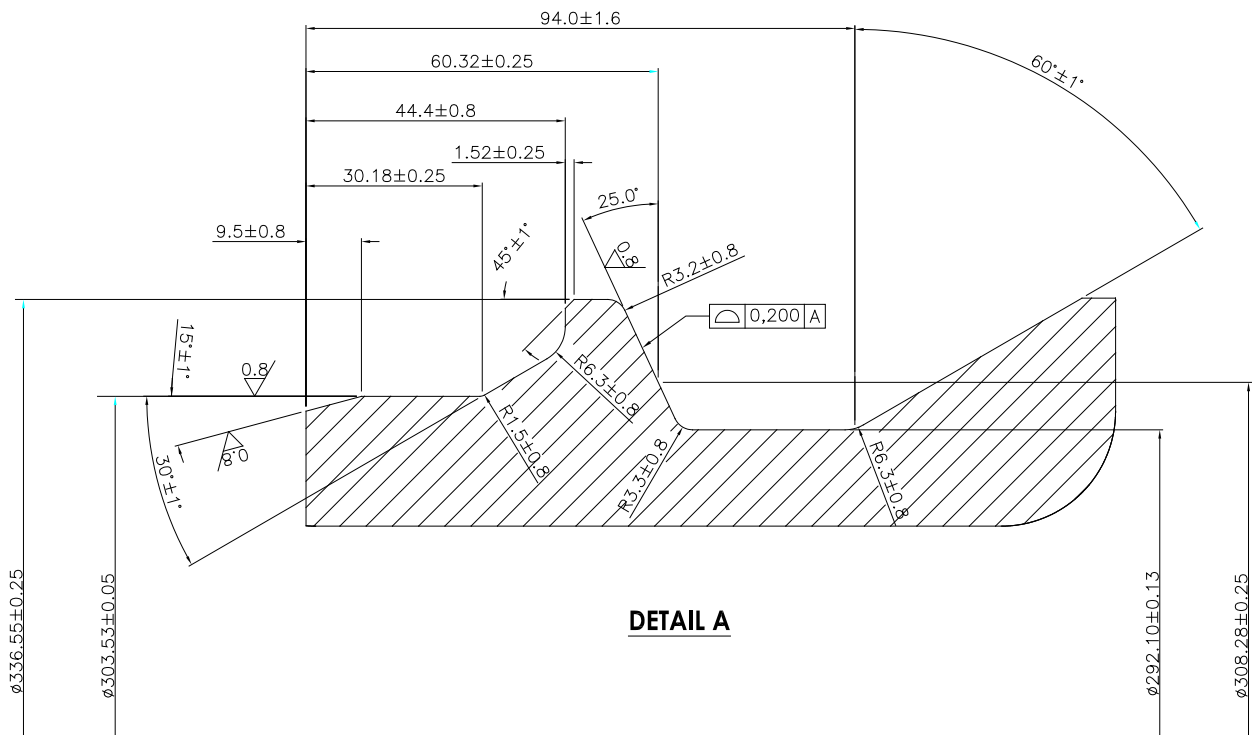
X	$\pm 0^{\circ}30'$
---	--------------------

**Rugosidade:**

Superf. usinada:  $3,2 \mu\text{m}$



TÍTULO: **PADRONIZAÇÃO DE INTERFACES – BAP x Módulos de Conexão Vertical GLL/DL Pré-Sal - LDA 2500m – 10.000 psi**



**DETAIL A**

**TOLERÂNCIAS GERAIS:**

Linear:

X	± 2
X,X	± 0,5
X,XX	± 0,20

Angular:

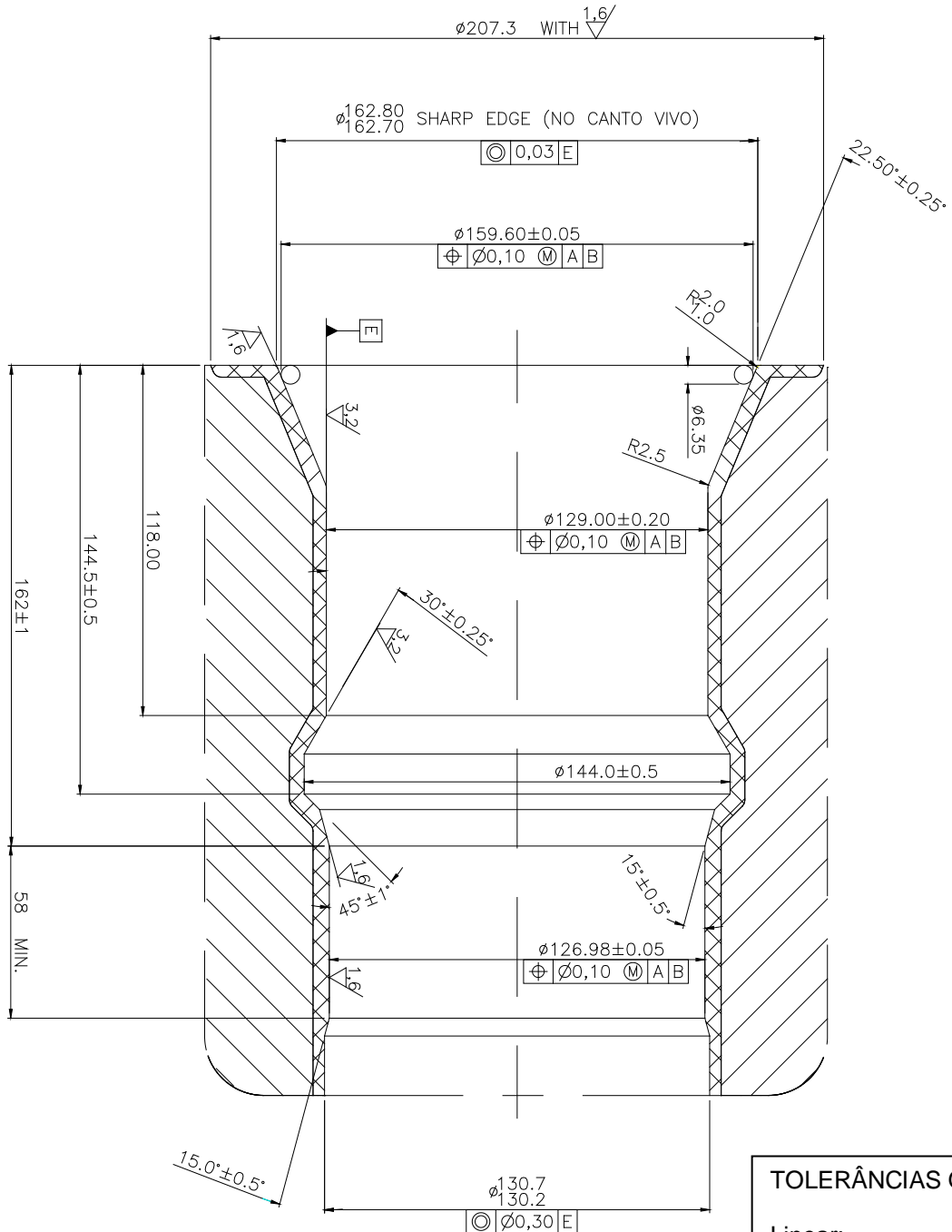
X	± 0°30'
---	---------

Rugosidade:

Superf. usinada: 3,2 µm

TÍTULO:

**PADRONIZAÇÃO DE INTERFACES – BAP x Módulos de Conexão Vertical GLL/DL Pré-Sal - LDA 2500m – 10.000 psi**



**DETAIL B**

**TOLERÂNCIAS GERAIS:**

Linear:

X	$\pm 2$
X,X	$\pm 0,5$
X,XX	$\pm 0,20$

Angular:

X	$\pm 0^\circ 30'$
---	-------------------

Rugosidade:

Superf. usinada:  $3,2 \mu\text{m}$